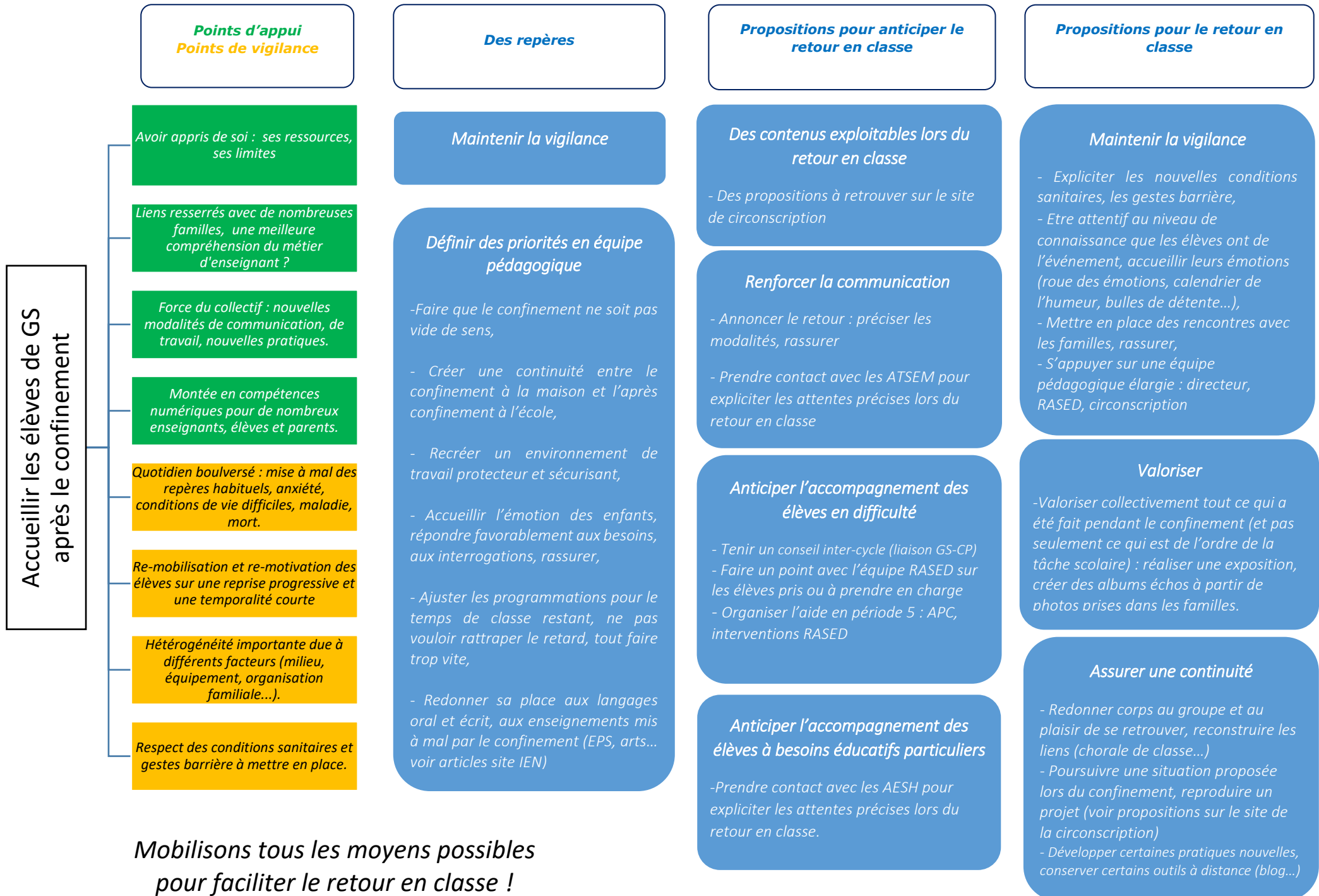


Quelques repères pour agir et accompagner les élèves de GS après confinement



Mobilisons tous les moyens possibles pour faciliter le retour en classe !

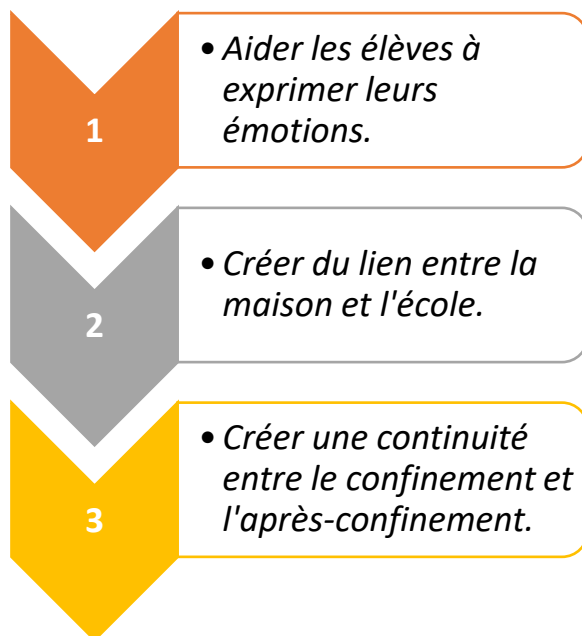
Circonscription de Belleville



111 rue de la République
69220 BELLEVILLE

Accompagner les élèves de GS et leur permettre de dépasser l'épreuve du confinement

Les enfants ont besoin d'un cadre protecteur avec une certaine continuité...



Equipe de Circonscription :

Myriam Démaret, IEN
Myriam.demaret@ac-lyon.fr

Sylvie Dufour, CPC
Sylvie.dufour@ac-lyon.fr

Marine Mallecourt, CPC
Marine.mallecourt@ac-lyon.fr

Monique Ducroux, ERUN
Monique.ducroux@ac-lyon.fr

Valérie Terrenoire, RMC
Valerie.landrau@ac-lyon.fr

Equipe du RASED :

Delphine Lespinasse, Audrey Morand
psychologues scolaires

Géraldine Dumont, Nathalie Marché,
Véronique Marchand
maîtres spécialisés

Antenne de Beaujeu rased.0693115l@ac-lyon.fr
Antenne de Belleville rased.0693535t@ac-lyon.fr
Antenne de St Etienne des O. rased.0692751r@ac-lyon.fr



**Inspection de l'
Education
Nationale
Circonscription
de BELLEVILLE**



Préparer le retour des élèves de GS à l'école : créer du lien entre la période de confinement à la maison et l'après-confinement à l'école



