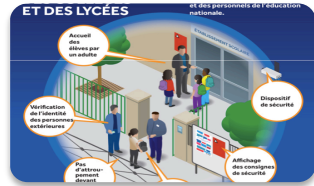


# Sécurité Rentrée 2016



Règles de sécurité



PPMS



1<sup>er</sup> Exercice incendie



Signalement événement grave



Circulaire du 29 juillet 2016 – Instructions relatives aux mesures de sécurité dans les écoles et les établissements scolaires à la rentrée 2016

Mise à jour du 24/08/2016 - <http://www.education.gouv.fr/cid85267/consignes-de-securite-applicables-dans-les-etablissements-relevant-du-ministere.html>

# SÉCURITÉ DES ÉCOLES, DES COLLÈGES ET DES LYCÉES



## POUR LA SÉCURITÉ DES ÉLÈVES



Accueil par un adulte  
à l'entrée de l'établissement



Contrôle visuel des sacs



Vérification systématique  
de l'identité des personnes  
extérieures à l'établissement



Ne stationnez pas devant  
l'établissement à la dépose  
ou à la récupération  
de l'élève



Évitez les attroupements  
devant l'établissement



Signalez tout comportement  
ou objet suspect



Organisation de trois  
exercices de sécurité



Sorties scolaires autorisées,  
consignes relatives aux  
voyages scolaires sur  
[education.gouv.fr/vigipirate](http://education.gouv.fr/vigipirate)

## PARENTS D'ÉLÈVES, RESTEZ INFORMÉS

Retrouvez toutes les informations  
et les consignes à suivre en cas d'alerte  
à proximité d'une école sur :



LE SITE DU MINISTÈRE  
[education.gouv.fr](http://education.gouv.fr)



LE COMPTE TWITTER  
[@educationfrance](https://twitter.com/educationfrance)

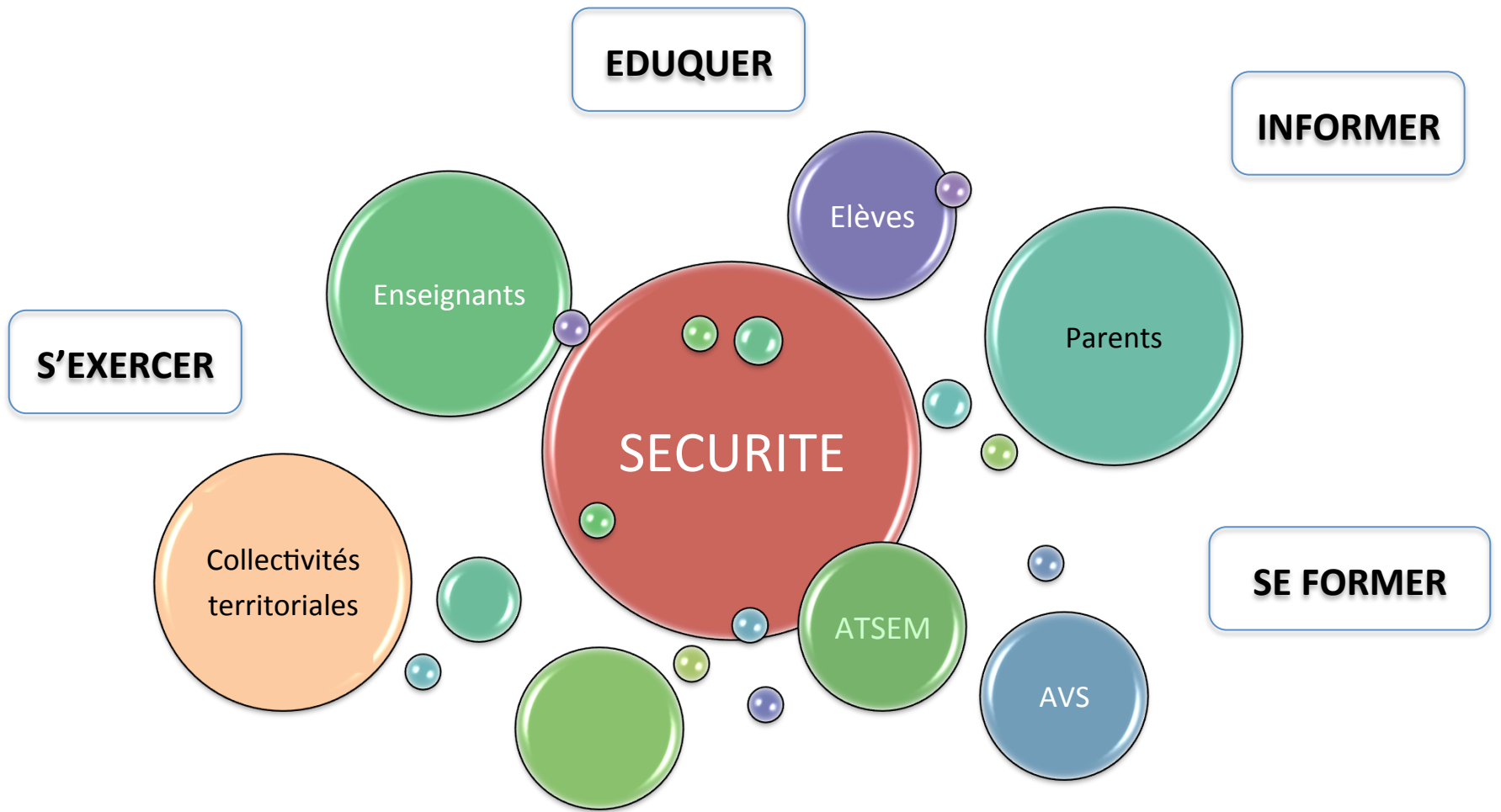


[gouvernement.fr/appli-alerte-saip](http://gouvernement.fr/appli-alerte-saip)



Il est interdit de fumer  
dans l'enceinte de l'établissement





**Développer une culture pérenne de la gestion des risques**

# SÉCURITÉ DES ÉCOLES

**Le guide des  
directeurs d'école**



# SÉCURITÉ DES ÉCOLES

**Le guide des  
parents d'élèves**



Moteur de recherche : Sécurité école attentat

# PPMS

PRESENTER,  
INFORMER

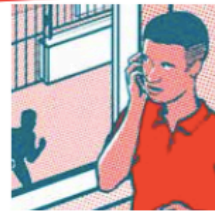
METTRE A JOUR,  
SECURISER



S'EXERCER

3 exercices,  
1 attentat/intrusion avant Toussaint

## GUIDE DE BONNES PRATIQUES



### Vigilance attentats : les bons réflexes

Guide à destination  
des chefs d'établissement,  
des inspecteurs de l'éducation  
nationale et des directeurs d'école



Secrétariat général  
de la défense  
et de la sécurité nationale

# Exercice « Attentat- Intrusion »



## Préparation de l'exercice

*Directeur, membres de l'équipe +/- partenaires*

Définir les conditions de mise en œuvre+ fixer la date

Adapter les exercices à l'âge des enfants

## Sensibilisation

*Equipe, parents, élèves*

Rappeler la date et les consignes à suivre

S'assurer de la connaissance des divers dispositifs

Signaux d'alerte Incendie-Intrusion-Risque majeur différents

## Réalisation l'exercice

S'échapper/ S'enfermer

S'échapper : Ne pas sortir

S'enfermer : dans les classes OU dans les locaux pré-définis

Silence absolu

## Retour d'expériences

Identifier les points forts et les points à améliorer

## En cas d'alerte

Appel **17**

SMS **114**



## Parler d'un attentat avec les élèves

<http://www.eduscol.education.fr/travailler-avec-les-eleves-apres-un-attentat>

### Savoir accueillir la parole des élèves après un attentat

Imprimer 

Suite à un attentat, pour répondre aux besoins qui pourraient s'exprimer au sein des écoles et des établissements, un ensemble de ressources est d'ores-et-déjà à disposition des équipes pédagogiques et éducatives. Cette page en regroupe une sélection. Elles peuvent être mobilisées pour nourrir des débats argumentés et mener un travail pédagogique dans la durée.

- 
- ▶ Comment organiser le dialogue avec les élèves ?
  - ▶ Eviter la désinformation et les théories conspirationnistes
  - ▶ Ressources suite aux attentats de 2015
  - ▶ Quelques principes pour aborder une actualité violente avec les élèves
  - ▶ Repères pour agir à l'école primaire
  - ▶ Construire la réflexion et organiser le débat au collège et au lycée
-

## SÉCURITÉ DES ÉCOLES

Le guide des  
directeurs d'école



## SÉCURITÉ DES ÉCOLES

Annexe  
sur les spécificités  
liées aux élèves  
les plus jeunes

Un document produit par l'Académie de Versailles



## SÉCURITÉ DES ÉCOLES

Le guide des  
parents d'élèves



# TEXTES DE RÉFÉRENCE

**Instruction relative aux mesures de sécurité dans les écoles  
et les établissements scolaires à la rentrée 2016 du 29 juillet 2016**  
[http://circulaires.legifrance.gouv.fr/pdf/2016/08/cir\\_41169.pdf](http://circulaires.legifrance.gouv.fr/pdf/2016/08/cir_41169.pdf)

## Protection des espaces scolaires

Bulletin officiel du 24 décembre 2015 - Instruction du 22 décembre  
2015 du ministère de l'Éducation nationale, de l'Enseignement  
supérieur et de la Recherche et du ministère de l'Intérieur

## Mesures de sécurité dans les écoles et établissements scolaires après les attentats du 13 novembre 2015

Bulletin officiel du 26 novembre 2015 - Circulaire n° 2015-206  
du 25 novembre 2015 du ministère de l'Éducation nationale, de  
l'Enseignement supérieur et de la Recherche et du ministère de  
l'Intérieur

## Plan particulier de mise en sûreté face aux risques majeurs

Bulletin officiel du 26 novembre 2015 - Circulaire n° 2015-205  
du 25 novembre 2015 du ministère de l'Éducation nationale, de  
l'Enseignement supérieur et de la Recherche, du ministère de  
l'Intérieur et du ministère de l'Écologie, du Développement durable  
et de l'Énergie



**« Pour les plus jeunes, en maternelle et en élémentaire, le terme "d'attentat intrusion" n'est pas utilisé , les exercices sont courts et progressifs et se font sous forme de jeux : il faut "se cacher" et jouer au "roi du silence" par exemple.**

**Aucun exercice n'inclut l'usage d'armes factices. »**

<http://www.education.gouv.fr/cid105636/securite-des-ecoles-colleges-et-lycees.html>





## Comment se cacher et se barricader dans les classes ?

Il paraît difficile de se barricader avec le mobilier de petite taille des salles de classes de maternelles. Verrou ou serrure à bouton moleté, targette à pêne rond ou targette à fléau, butoir de porte anti-effraction, bloque-porte/cale-porte... (pour éviter le problème des clés) semblent indispensables.

Pendant l'occupation quotidienne des salles, les portes ne doivent pas être verrouillées.

Fenêtres en rez-de-chaussée sur rue et portes vitrées peuvent être opacifiées par un film sans tain (effet miroir de l'extérieur), des dessins des élèves ou des rideaux opaques prépositionnés prêts à être déroulés/fermés/fixés.

